



مركز تنمية المجتمعات الريفية



مشروع تمويل من الاتحاد الأوروبي



جمعية الفيوم لتنمية الزراعات العضوية

المشهرة برقم ٥١٩ لسنة ٢٠٠٢

مشروع التنمية المستدامة لقرية شكشوك
مركز أشواي
بمحافظة الفيوم

الممول من الاتحاد الأوروبي
باشرف الصندوق الاجتماعي للتنمية

مكن التوعية البيئية والصحية

شارع محمد معبد - عمارات المحافظة - منخل (١)
الفيوم
ت : ٠٨٤-٦٣٣٠٧٧٦

Address : EL-Mohafza Building-Interance "A"
Jamal Abdul-Nasser St., in front of
Cairo station, Fayoum, Egypt.

Telefax : +20 - 84 - 6330776

Email : faoda@gawab.com

Web Site: www.faoda.4t.com

- عقد ندوات توعوية لسكان القرية من أجل المحافظة على نظافة شوارع القرية والبحيرة وتوعية السكان المحليين بخطورة القاء القمامة ومخلفات صناعة الأسمالك بالشوارع والطرق أو بحيرة قارون لما له من تأثيرات سلبية كبيرة على البيئة والصحة العامة للسكان المحليين بمجتمع القرية وخطورة تلوث مياه البحيرة وعدم نظافتها على الثروة السمكية.

- توعية سكان قرية شكشوك بأثر الحفاظ على نظافة شكشوك في جلب السائحين والزوار للقرية مما يؤدي الى خلق فرص عمل جديد وتحسين الدخل لدي السكان.

- تنفيذ فكرة برنامج الجوائز البيئية بمشاركة مكونات المشروع والتي هي عبارة عن مسابقة تهدف الى تشجيع التلاميذ في المدارس بالإضافة الى الكبار من كافة قطاعات المجتمع للعمل سويا لتنفيذ حرف يدوية وأنشطة تؤدي لتحسين البيئة وزيادة الدخل الاقتصادي بالمدارس ومجتمع قرية شكشوك وتوابعها.

- تكثيف عملية النظافة بالقرية للوصول لمستوى نظافة أفضل للشوارع

- تصميم ونشر عدد من الحاويات بالقرية للمساعدة في عملية النظافة بالشوارع.

مكون التوعية البيئية والصحية

قرية شحشوك

تقع قرية شحشوك بمركز إيشواي وتعتبر بحيرة فارون هي الحد الشمالي للقرية والحد الجنوبي مركز إيشواي والحد الغربي بحيرة فارون . والشرقي مركز سنورس .

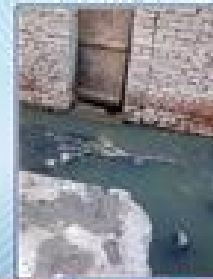
مشكلات قرية شحشوك البيئية

تنتشر بقرية شحشوك العديد من المشكلات البيئية والصحية ، حيث ترتبطان المشكلتان ارتباطاً وثيقاً والتي تظهر بمجرد دخول القرية فقد تشعر برائحة السمك المنتشرة في مكانة أرجاء القرية نظراً لعمل معظم نساء



القرية بعملة تقشير الجمبري ونتيجة لذلك وغي أهالي قرية شحشوك بالعناية الصحية أثناء عملية تقشير الجمبري فقد انتشرت بعض أمراض العيون وبعض الأمراض الجلدية.

ولم يقتصر الأمر عند هذا الحد ، فالقرية تعاني من سوء الخدمات والتي تتمثل في عدم وجود صرف صحي تتج عنه العديد من المشكلات البيئية من طفح البسارات



وانتشار مياه الصرف الصحي في مكانة أرجاء القرية أو تصريفها مباشرة على مياه بحيرة فارون والذي أدى إلى تلوث مياه البحيرة ونفوق الثروة السمكية. مما كان له تأثير سلبي على السياحة بالقرية رغم موقعها المتميز على بحيرة فارون

تدخلات مكون التوعية البيئية بمشروع التنمية المستدامة:

يهدف مكون التوعية البيئية إلى تعديل في سلوك أهالي قرية شحشوك من السلوك السلبي إلى السلوك الإيجابي من خلال تغيير في بعض الاتجاهات الخاطئة وتصحيح المفاهيم والمعارف البيئية.

ومن هذا المنطلق صمم مكون التوعية بمشروع التنمية المستدامة حملة توعية من خلال وضع أهداف ومؤشرات للحملة ، وهي تغيير في سلوك واتجاهات أهالي قرية شحشوك ، كما تم تحديد الفئات المستهدفة والتي لم تقتصر على فئة معينة ولكن تم مراعاة جميع فئات مجتمع قرية شحشوك .

1- نساء :

وذلك انطلاقاً من الدور الريادي الذي تلعبه المرأة في قرية شحشوك ، فالمرأة بقرية شحشوك ليست فقط من تربى أطفالها ولكن بالإضافة إلى ذلك فهي فانها ترعى الأسرة بأعضائها في فترة غياب الزوج المهاجر الذي يعمل خارج القرية سعياً لطلب الرزق خارج القرية أو خارج محافظة الفيوم حيث إن حرفة الصيد بقرية شحشوك حرفة موسمية وليست طوال العام ، مما يلجأ الزوج إلى ترك القرية والعمل بخارجها ، وتكون المرأة هي المسؤولة عن إدارة الشؤون الأسرية وتربية الأبناء .



2- رجال :

من قادة المجتمع والذين لهم تأثير في تغيير سلوك أهالي قرية شحشوك .



3- الأطفال :

حيث نستطيع غرس القيم والاتجاهات والمفاهيم البيئية في مرحلة الطفولة .



وتم تحديد رسائل حملة التوعية من خلال مجموعة من الوسائل الندوات ، اللقاءات الجماهيرية ، المطبوعات ، الملصقات ، تصميم برنامج الجوائز البيئية للأطفال ، معسكرات ورحلات بيئية .

ومن أكثر الوسائل نجاحاً

- الزيارات المنزلية
- الندوات والاجتماعات (الصفرة)
- الزيارات التبادلية بين المجتمعات
- دور العبادة .
- استخدام الدراسات في التوعية
- عروض الفيديو والبوربوينت
- المهرجانات
- الملصقات
- مسرح عرائس